

LUX 30 / LUX 40

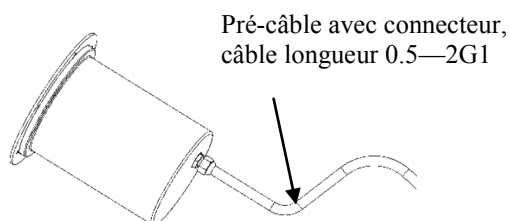
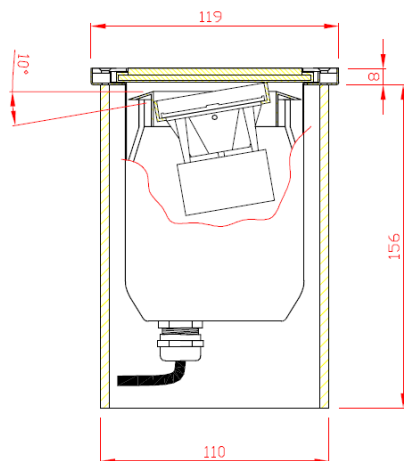
ENCASTRE DE SOL

NOTICE DE MONTAGE

Caractéristiques techniques :

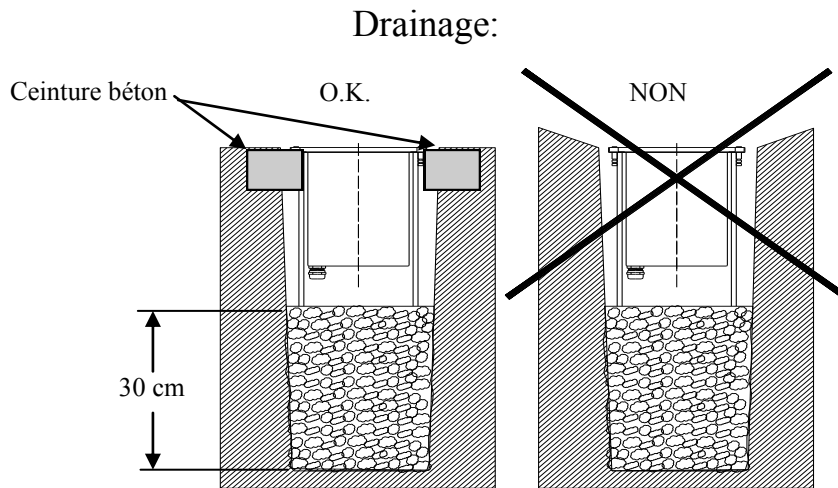
Tension d'alimentation :	220/240 VAC 50Hz
Puissance :	LUX 30 : 3.6 watts
Source :	3 LED 1.2watt P4
Protection IP :	IP68
Classe Electrique :	CLASSE II
Résistance à la charge statique :	1000Kg
Résistance aux chocs :	IK08
Conformité:	Conforme Directive Basse Tension 72/73 CEE et de la compatibilité électromagnétique 89/936 CEE
Matériel:	Corps & anneaux : Inox 316 Diffuseur: verre trempé transparent Pot d'encastrement polypropylène
Câblage:	pré-câblé avec 0.5 m de H07RN-F 2x1mm ²
Entrée câble:	1 presse-étoupe
Ballast:	Electronique conforme a la EN60928
Produit fourni avec	Notice de montage Leds Prés câblé H07RNF 2G1mm ² souple 0.5m long Kit de connexion IP68 (sachet de résine Epoxy + boite)

Dimensions:

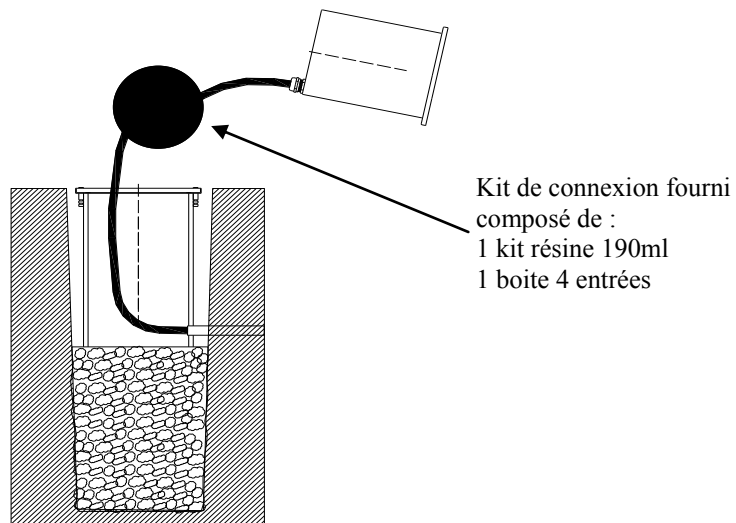


Installation:

1. L'installation doit être accomplie par des personnels qualifiés.
2. Vérifier que le réseau électrique soit coupé avant de brancher le luminaire sur le secteur.
3. Il faut avoir un minimum de 30 cm de gravier sous le pot d'encastrement pour un correct drainage du site.
4. La boîte de connexion peut recevoir 2 câbles de section $2 \times 4 \text{ mm}^2$ maximum
5. Enlever le corps du luminaire du pot d'encastrement
6. Installer le pot d'encastrement de façon que le bord supérieur de l'anneau inox soit au niveau du sol fini.
7. Réaliser une ceinture en béton autour du pot pour stabiliser l'appareil



- 9 Le pot d'encastrement contient 2 entrées pour des câbles secteur. La connexion sera faite dans le pot d'encastrement avec le kit de raccordement fourni avec l'appareil (voir câblage). Laisser suffisamment de câble pour la sortie du pot optique et de la boîte de dérivation afin de faciliter la connexion et la maintenance.

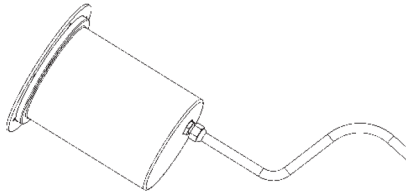


ACCESSOIRES

Le groupe optique est livré câblé avec 0.50m de câble 2x1² et un kit de raccordement, ce kit est composé d'un sachet de résine bi-composant EPOXY d'un volume de 190g ainsi que d'une boîte de jonction 4 entrées.

La connexion doit être faite avec ce kit de raccordement sous peine d'annulation de la garantie, ce kit permet de garantir une connexion sans remontée d'humidité par le câble dans le groupe optique.

Retirer la baguette qui sépare les 2 produits, bien malaxer le sachet afin que le mélange soit homogène, couper une extrémité et couler la résine dans la boîte après avoir réalisé la connexion des câbles, laisser sécher 30 minutes (la boîte doit être horizontale et la connexion totalement noyée dans la résine), refermer la boîte



Groupe optique prés câblé 2G1mm²



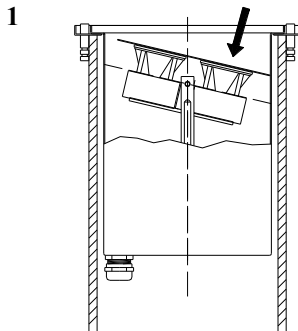
Sachet de résine EPOXY bi-composant pour réaliser la boîte coulée et garantir une connexion sans remonté d'humidité par le câble

REGLAGES & MISE EN SERVICE

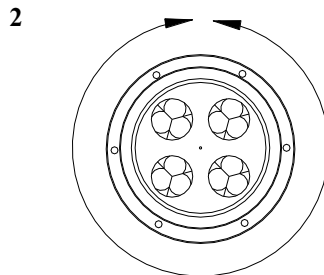
Le groupe optique est réglable dans les deux directions, une fois l'appareil installé, vous pouvez ajuster l'orientation de l'optique en le faisant tourner sur 360° et l'incliner sur + ou - 20°. Ces réglages sont faits manuellement soit en tournant le groupe optique, soit en appuyant sur le bord de l'optique pour l'incliner.

Une fois les réglages terminés, vous pouvez fermer l'appareil en vissant les vis du bouclier (après 20 minutes de fonctionnement ouvert sans vitre).

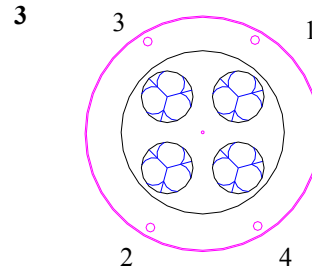
IMPORTANT : Avant de fermer l'appareil il faut le faire fonctionner 20 minutes sans la vitre de fermeture, ensuite positionner le verre puis le bouclier inox et les vis de fermeture. Serrer les vis en respectant l'ordre de serrage de la figure 3.



Inclinaison de l'optique 20°



Orientation de l'optique 360°



Respecter l'ordre de serrage des vis

VOS REMARQUES SONT IMPORTANTES

Si vous souhaitez apporter des remarques sur ce produit afin d'en améliorer sa qualité ou sa mise en service, merci de remplir le cadre ci-dessous et de télécopier cette page au 04 42 39 73 55.
Merci pour votre collaboration.

Entreprise :

Nom :

Département :

Téléphone :

Vos remarques :



JCL Lighting

ZI BP 144 - 13794 AIX EN PROVENCE CEDEX 3

TEL : 04 42 24 42 41 / FAX 04 42 39 73 55 / Email contact@jcllighting.com

www.jcllighting.com